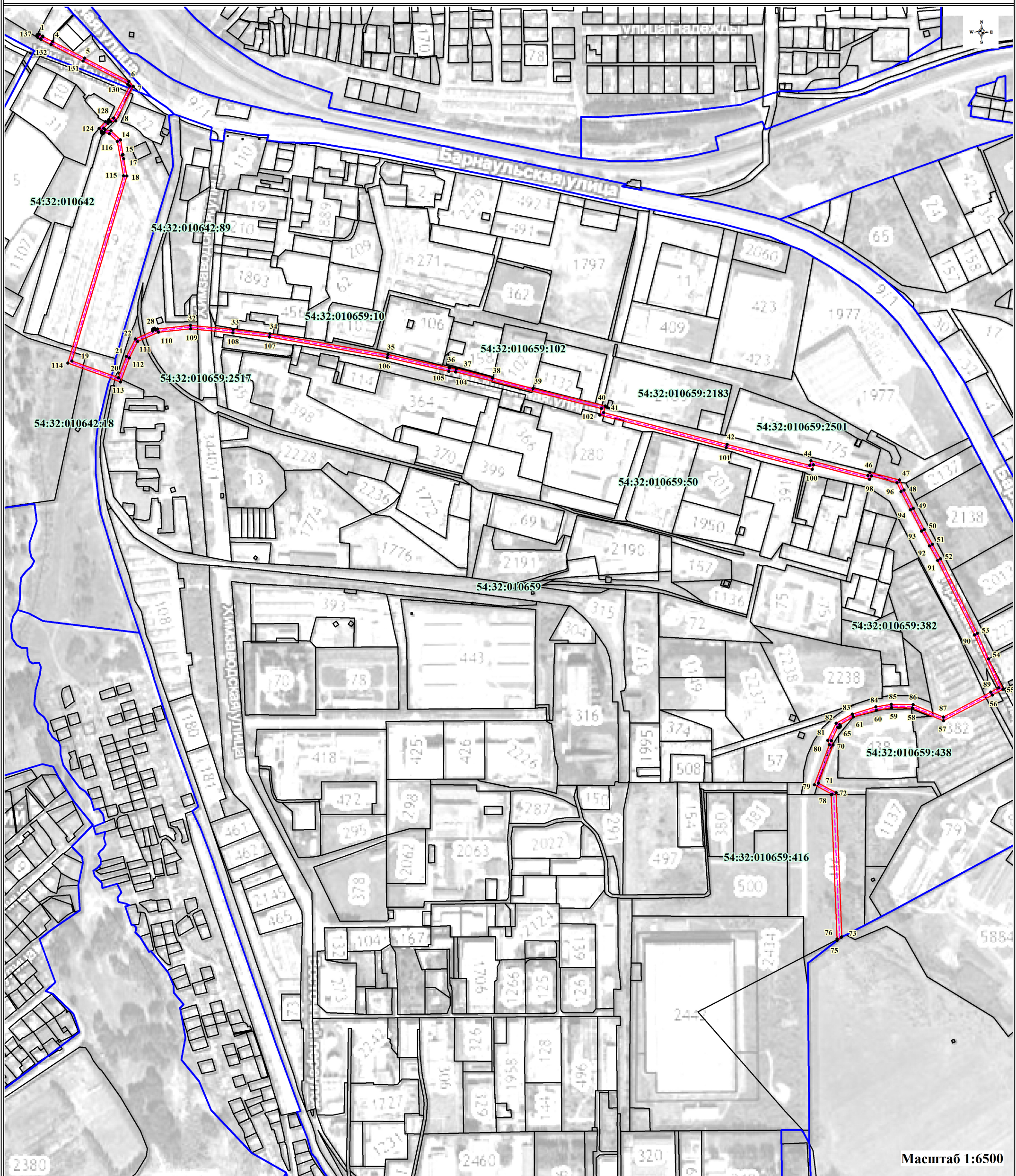


**Схема местоположения границ сервитута для строительства сооружения  
"Самотечная и напорная канализационная сеть в границах земельных участков на  
территории Искитимского района Новосибирской области и г. Бердска для подключения резидентов ПЛП "Южный"  
местоположение: Российская Федерация, Новосибирская область, город Бердск**



**Условные обозначения:**

- границы земельных участков, по данным Единого Государственного Реестра Недвижимости (ЕГРН)
- границы кадастровых кварталов, по данным ЕГРН
- граница публичного сервитута
- ось проектируемого сооружения
- 54:07:057401** - номер кадастрового квартала
- 54:32:010659:2517** - кадастровый номер земельного участка
- характерная точка границы публичного сервитута